

ALSOMAC ベルト式フルカラーデジタル選別機 Belt Type Color Sorting Machine

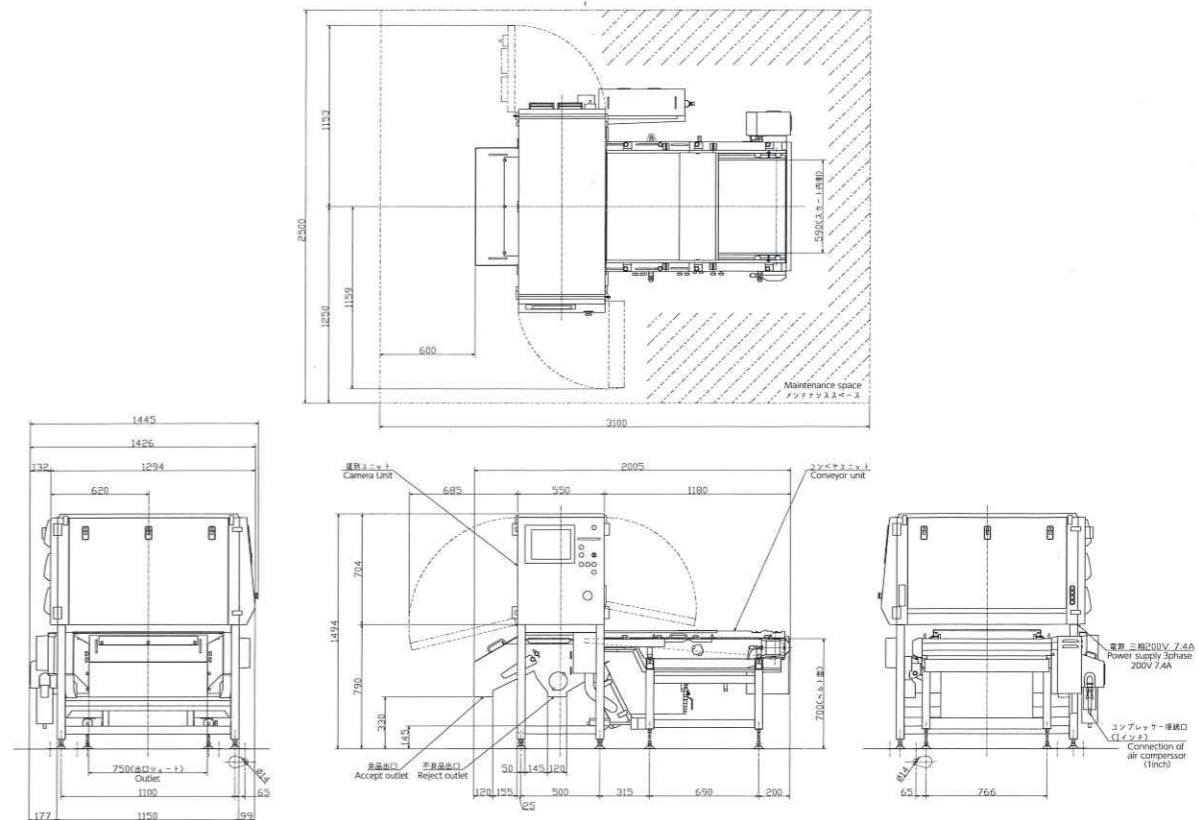
# LEO-SORTER

レオソーター  
LEOシリーズ LEO series

LEO-300S/300D3/300D4/300D5 LEO-600S/600D3/600D4/600D5  
LEO-1200S/1200D3/1200D4/1200D5



## 寸法図 Dimensions ● LEO-600D4



## 基本仕様 Specifications / LEO series LEOシリーズ

LEO-300S/300D3/300D4/300D5 ● LEO-600S/600D3/600D4/600D5 ● LEO-1200S/1200D3/1200D4/1200D5

型式	Model	単位	300S	300D3	300D4	300D5	600S	600D3	600D4	600D5	1200S	1200D3	1200D4	1200D5
奥行き	Length	mm	2,005								2,415			
全幅	Width	mm	1,145				1,445				2,067			
全高	Height	mm	1,494											
重量	Weight	kg	275	305	305	305	395	435	435	435	650	850	850	850
消費電力(最大)三相200V	Maximum Consumption Power / 3phase 200V	w	900	980	940	950	1,200	1,400	1,300	1,350	2,700	3,100	3,000	3,070
エジェクター数	Quantity of Ejector		40				80				160			
ベルト有効長	Belt Length	mm	1,200											
ベルト有効幅	Belt Width	mm	300				600				1,200			
ベルト高	Belt Height	mm	700											
ベルト速度	Belt Speed	m/min	90~150											
カメラ搭載数	Quantity of Camera	基	1	2	2	2	2	4	4	4	4	8	8	8
照明(LEDラインモジュール)	Lighting (LED line module)	列	4	8	4	5	4	8	4	5	4	8	4	5
使用空気圧	Air pressure for Ejector	MPa	0.2~0.4(原料によって異なります) This value depends on raw material											
最大空気消費量	Air Consumption	l/min	600	900			1,100	1,500			2,000	2,700		
使用環境条件	Condition of Use		温度0~40℃、湿度20~80%以下で結露なし Temperature 0-40℃, Humidity: Less than 20-80% with no condensation											
防水等級	Level of Water-proof		本体:IP54相当、コンベア:IP65相当(転がり防止ローラー・フィーダーユニットを除く) Camera unit: IP-54, Conveyor unit (except roller and feeder unit): IP-65											

※予告なく変更する場合があります。※LED照明の記述につきましては、あくまでも設計寿命であり、その寿命を保証するものではありません。※使用環境により、当社推薦のオプション筐クーラーが必要になる場合がございます。  
※Specifications are subject to change without notice. ※Depending on the condition where and how you use the machine, an additional cooler (option) will be necessary.



製造元/株式会社 **安西製作所** 発売元/株式会社 **安西総業**

本社 〒264-0007 千葉県若葉区小倉町1305-1 tel.043(232)2222(代表) fax.043(231)7633  
北海道支店 〒082-0004 北海道河西郡芽室町東芽室北1線10番29 tel.0155(62)6111(代表) fax.0155(62)1155  
URL <https://anzai-mfg.com/> E-mail [info@anzai.co.jp](mailto:info@anzai.co.jp)

### ANZAI MANUFACTURING CO., LTD.

1-1305 Ogura-cho, Wakaba-ku, Chiba-shi, Chiba, 264-0007 Japan  
Phone: +81-43-232-2222; Fax: +81-43-231-7633, E-mail: [overseas@anzai.co.jp](mailto:overseas@anzai.co.jp)



ホームページ  
モバイル版はこちらから



獅子の「レシー」



**ISO9001**  
登録日: 1998年6月29日 ■登録番号: Q1243  
登録者: 株式会社安西製作所 株式会社安西総業  
株式会社アルノマックエンジニアリング  
■登録範囲: 各種選別機の設計・開発、製造、販売及びメンテナンスサービス



**ISO9001**  
Address: ANZAI MANUFACTURING CO., LTD.  
ANZAI CORPORATION, LTD.  
ALSOMAC ENGINEERING CO., LTD.  
Registration Scope:  
Design, Development, Production, Installation and  
Maintenance Service of Sorting Machines.



**ANZAI MFG. CO., LTD.**



ALSO MAC ベルト式フルカラーデジタル選別機 Belt Type Color Sorting Machine

**LEO-SORTER** レオソーター

LEOシリーズ LEO series

LEO-300S/300D3/300D4/300D5 LEO-600S/600D3/600D4/600D5

LEO-1200S/1200D3/1200D4/1200D5

新感覚、ヒューマンEye搭載！  
新たに形状認識・特長認識もラインナップ。  
※オプション

# 高度なカラー識別精度。

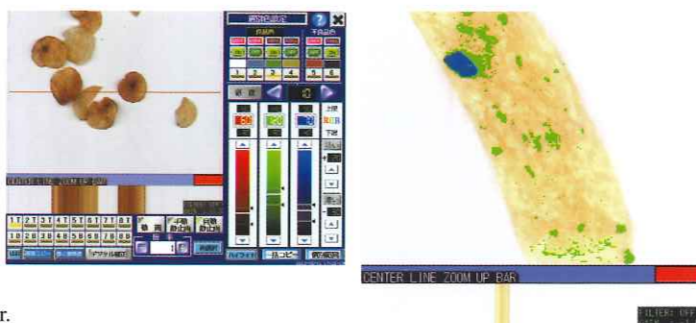
Compact body with the latest full RGB and LED lighting

## 新感覚 ヒューマンEye & シンプル画面

### Easy & Unique Operation

画面に映し出される良品または、不良品をタッチする方式を採用。まるで人の目で観察しているような新しいシステムを採用しております。どなたでも、簡単に操作・選別が行えます。

LEO series catches the target material automatically and its picture appears on the screen. By touching the color you would like to remove, LEO series memorizes the target material to reject. With highlight system, it is much easier to identify the reject-color.



## 色の三属性： H(色相)・S(彩度)・V(明度)識別

Three Attributes of Color :  
H(Hue)・S(Saturation)・V(Brightness)

フルカラー1,677万色から、単なる色ではなく、色の鮮やかさまでを識別します。さらに独自の画像処理技術で、より人の目に近づけるデジタルフィルター機能。識別しにくい原料も、ソーティングフィルター機能により、確実に見極めます。

LEO series can distinguish not only 16,770,000 colors with this supreme new camera but also the color from the view of three attributes of color(Hue, Saturation and Brightness). With our unique image processing, digital filter and sorting filter function, LEO series can judge even a slight different color.

## 管理・監視機能

Monitoring Control Function / Useful New Function

メンテナンスや選別状況の管理に役立つシステム



○エジェクターカウント履歴 Ejector Count System  
○アワーメーター Counter  
○アラーム履歴 Error Record

### 1 EJカウント履歴

通常運転時における識別カウントを積算。時系列にカウント数をグラフ表示。製品ロット毎の不良率管理・異常運転防止に役立ちます。

### 2 メンテナンス管理と故障履歴

機器メンテナンスを推奨する時期を知らせるアワーメーターを5個搭載。また、機器の異常を自己判断、アラーム表示にてお知らせします。それらの情報はUSBメモリに保存可能です。

#### [1] Ejector Count System

With this system, you can check the frequency of ejector's blow. It is very useful to get the data of rejection. This data would be the criterion for proper sorting.

#### [2] Counter / Alarm and Error Record

Counter is very useful function to notice you the exchange timing of consumption parts. LEO series has 5 counters. LEO series notices you the error automatically by alarm. These error records can be saved in USB flash memory as well as machine itself.

## 近赤外カメラ搭載 ※オプション NIR/NIRS/BiNIR camera

近赤外カメラも搭載され、同色の異物除去が可能となります。With this NIR/NIRS/BiNIR camera, you can remove several kinds of foreign materials including even the same color of the good products.

## NEW!! 形状認識 / 特徴認識 ※オプション

### Shape Recognition & Feature Recognition Program (\*Option)

色の違いだけでなく、形状や表面の異常も見分ける事が可能になります。

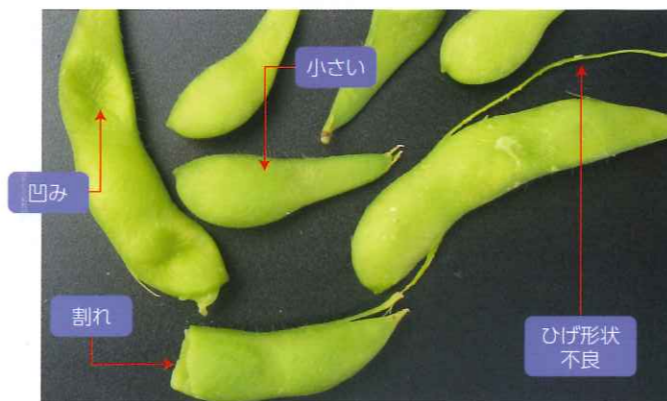
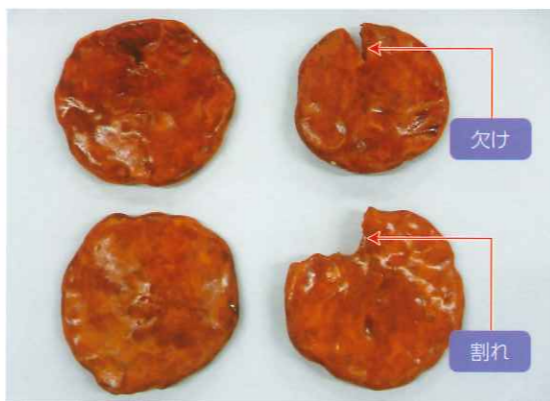
#### 形状認識

お煎餅、スナック類などの割れや欠け、形状不良も同時に除去。

#### 特徴認識

フルカラーだけでは除去困難な微小な黒点除去(黒点抽出)、豆・果実などのシワ除去(シワ抽出)など、従来は困難な表面変質に対応可能。

Not only color sorting, but also the shape and feature recognition became possible. Shape Recognition: Crack, edge chip and size difference for snack products such as potato chip and rice cracker are detectable. Feature Recognition: Tiny black spot and wrinkle which had been difficult to detect by even full color sorting became detectable.



オプション Option

- 1.NIR/NIRS/BiNIRカメラ
- 2.ハイパーリンク
- 3.フィーダー
- 4.投入ホッパー
- 5.転がり防止ローラー
- 6.移動式キャスター
- 7.水洗機構
- 8.盤クーラー
- 9.特徴認識機能(Fプログラム)
- 10.形状認識(Kプログラム)

※一部原料選別に限ります。別途、お問い合わせ下さい。※ For some materials to sort, LED lighting is not available. As for the details, contact your agent.

## 選別見本例 Sorting Example

